



### Anwendung

- Im Freien und im Erdreich, im Wasser und in Kabelschächten, in Innenräumen

### Eigenschaften

- UV-beständig
- Formschale aus schlagfestem, halogenfreiem PP
- Mit Doppeldichtung
- Witterungs- und feuchtigkeitsbeständig
- Temperaturbeständigkeit von -40°C bis +80°C

### Vorteile

- Kein Spezialwerkzeug erforderlich
- Wiederzuöffnen
- Einfache und schnelle Montage, sofort betriebsbereit

### QUICKI Verbindungsmuffen mit Einzeladerverbindern und Erdverbindungsleitung mit Krokodilklemmen

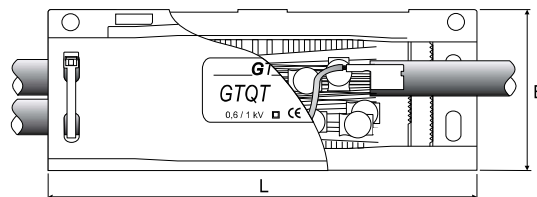
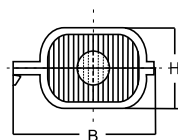
Kabel Ø mm max	Gespleißt mit Aderverbindern			Abmessungen L x B x H mm	Artikel Nummer	Typ
	DA	DA	DA			
15	10	10	10	155 x 59 x 31	180 051	GTQT 2
19	20	20	20	200 x 75 x 37	180 052	GTQT 3

### QUICKI Abzweigmuffen mit Einzeladerverbindern und Erdverbindungsleitung mit Krokodilklemmen

Kabel Ø mm max	Gespleißt mit Aderverbindern			Abmessungen L x B x H mm	Artikel Nummer	Typ
	DA	DA	DA			
12,5	6	6	6	155 x 59 x 31	180 054	GTQT 2A
15	10	10	10	200 x 75 x 37	180 055	GTQT 3A

### Lieferumfang

- GEL-gefüllte Formschale
- Einzeladerverbinder
- Schirmverbindungsleitung mit Krokodilklemmen
- Kabelbinder
- Montageanweisung



### Hinweise

Typ GTQT 3 kann auch mit 2 Aderverbindungsleisten DA 10 gespleißt werden. Typ GTQT 2 ebenfalls mit einer Leiste 10 DA.