

# K<sup>3</sup> POWER

Effetti a parete  
*Wall effect*

Alluminio - *Aluminium*



Una apertura  
*One window*

LED

Inox AISI 316L - *AISI 316L Stainless steel*



Una apertura  
*One window*

LED



Due aperture  
*Two windows*

LED



Due aperture  
*Two windows*

LED



Quattro aperture  
*Four windows*



Quattro aperture  
*Four windows*



COMBINAZIONI DEI FASCI LUMINOSI | BEAM ANGLES COMBINATIONS



Un fascio 20°  
20° one window



Un fascio 50°  
50° one window

La Serie K<sup>3</sup> Power è composta da 3 apparecchi

- cubo con una finestra
- cubo con due finestre contrapposte
- cubo con quattro finestre

Il fascio luminoso è disponibile in due diverse angolazioni:

- stretto, di 20°
- diffuso, di 50°

*K<sup>3</sup> Power range consists of three bodies:*

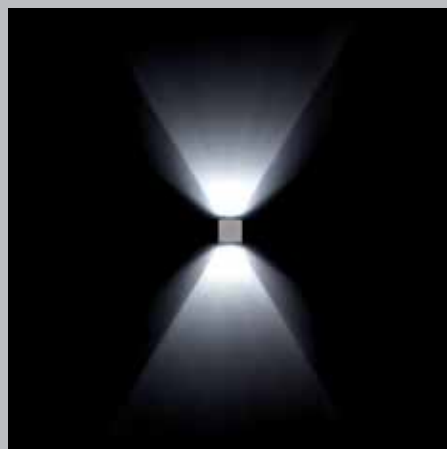
- *cube with one window*
- *cube with two opposite windows*
- *cube with four opposite windows*

*Two beam angles available:*

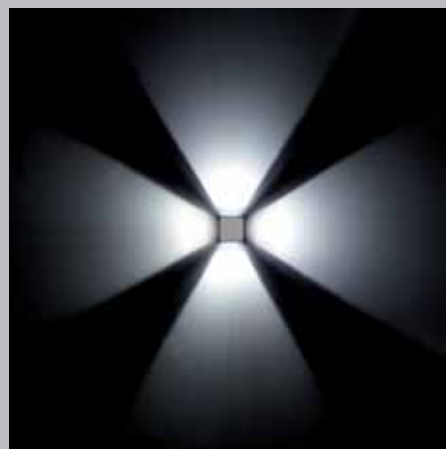
- 20°
- 50°



Due fasci 20°  
20° two windows



Due fasci 50°  
50° two windows



Quattro fasci 50°  
50° four windows

# K<sup>3</sup> POWER

Effetti a parete  
Wall effect

## CARATTERISTICHE GENERALI

- Apparecchio per esterno ad alta potenza di forma cubica.
- **Struttura:** diffusore in vetro temprato ultrawhite. Corpo in alluminio pressofuso a basso tenore di rame o in inox AISI 316L. Viti a brugola in tinta.
- Esclusive ottiche interne in Al 98,8 lucido studiate per esaltare il fascio luminoso.
- Con l'accessorio cod. 1191, l'apparecchio diventa orientabile.
- Installabile a parete ed a terra in giardino con apposito picchetto.
- Ingresso cavi dal retro.
- **Sorgenti luminose** a basso consumo o Led di nuova generazione con vita garantita 60.000 h con successivo decadimento max del 20%. Driver incorporato.
- **Finitura:** per alluminio, decappaggio + fosfocromatazione + fondo epossidico + verniciatura con polveri epossidiche stabilizzate anti UV. Per inox: spazzolato e lucidato.
- Costruito in conformità alle norme europee EN 60598-1 **CE**

## GENERAL FEATURES

- High power, cubic shape outdoor fitting.
- **Structure:** ultrawhite transparent tempered glass diffuser. Low copper content die-cast aluminium or AISI 316L stainless steel body. Matching Allen screws.
- Exclusive internal optics in polished Al 98.8 designed to accentuate the light beam.
- Accessory code 1191 helps the fitting become adjustable.
- Can be installed on wall and in the ground in the garden using a special spike.
- Cable entry from the back.
- Low consumption **light sources** or new generation LEDs with minimum life 60,000 h with subsequent decay max 20%. Driver inside.
- **Finish:** for aluminium, pickling + phosphochrome + epoxy basic coating + UV resistant stabilised epoxy powder coating. For stainless steel: brushed and polished.
- Manufactured in compliance with European standards EN 60598-1 **CE**

## RIFLETTORI ILLUMINOTECNICI

L'efficienza luminosa è assicurata da riflettori illuminotecnici in alluminio brillantato 99,8, appositamente progettati per ottimizzare la diffusione della luce.

- 1 - Riflettore singolo
- 2 - Riflettore doppio

### LIGHTING REFLECTORS

Parabolic Al 99,8 reflectors govern and push the light with high efficiency.

- 1 - Single reflector
- 2 - Double reflector



## MATERIALI E COLORI

Gli apparecchi sono disponibili in alluminio grigio (1), alluminio bianco (2), alluminio grafite (3) e in acciaio inox AISI 316L (4).

### MATERIALS AND COLOURS

The lighting fittings are available in primary aluminium, finished in light grey (1), matt white (2) and graphite (3), and in AISI 316L stainless steel (4).

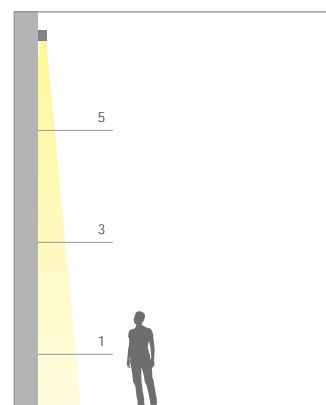


## EFFICIENZA LUMINOSA

L'efficienza luminosa, grazie al rendimento luminoso e allo studio illuminotecnico dei diffusori, è molto elevata.

### LIGHTING EFFICIENCY

The lighting efficiency is extremely high, thanks to high efficiency and to the lighting study of diffusers.



## SMONTAGGIO SEMPLIFICATO

Lo smontaggio è semplificato ed è agevole anche con l'apparecchio installato.

### EASY DISASSEMBLY

Assembling and maintenance allowed even if the fixture is already installed.

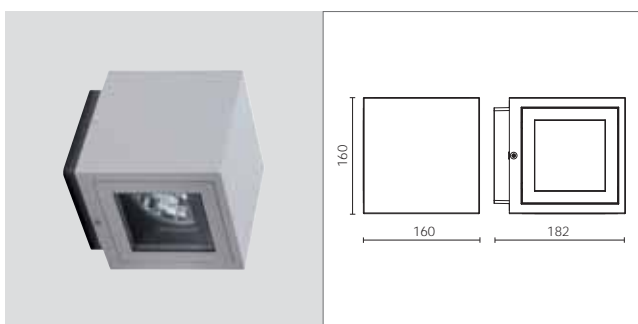


# K<sup>3</sup> POWER

Effetti a parete  
Wall effect



## K<sup>3</sup> POWER ALLUMINIO | K<sup>3</sup> POWER ALUMINIUM



IP 65 / Classe II / IK 08  
CRI 80 / Driver IN  
230V / 50 Hz  
CE  
Dimmerabile a richiesta.  
Tonalità 3000K o 4000K. Aggiungere 3K  
o 4K al codice dopo il colore.

IP 65 / Class II / IK 08  
CRI 80 / Driver IN  
230V / 50 Hz  
CE  
Dimmable on request.  
Color temperature available 3000K or  
4000K. Add 3K or 4K to the code after  
the color.

1 faccia aperta | 1 window



20°

20°



50°

50°

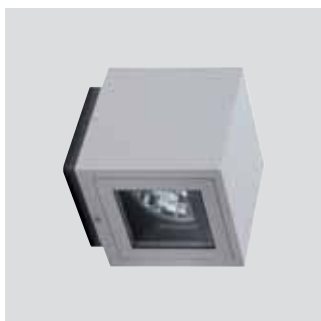
Code + Colour + Tonality

COD.	LAMP	W	LM LED - REAL LM	GR	GM	BI
1102*	Led	1x11	1640 1060			
1141*	Led	1x18	2990 1900			

Code + Colour + Tonality

COD.	LAMP	W	LM LED - REAL LM	GR	GM	BI
1105*	Led	1x11	1640 927			
1142*	Led	1x18	2990 1690			
1106*	E 27 L max 128mm	75				

2 facce aperte | 2 windows



20°



50°

Code + Colour + Tonality

COD.	LAMP	W	LM LED - REAL LM	GR	GM	BI
1109*	Led	2x11	3280 2120			
1146*	Led	2x18	5980 3800			

Code + Colour + Tonality

COD.	LAMP	W	LM LED - REAL LM	GR	GM	BI
1122*	Led	2x11	3280 1854			
1147*	Led	2x18	5980 3380			
1123*	E 27 L max 128mm	75				

4 facce aperte | 4 windows



50°

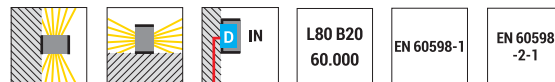
Code + Colour

COD.	LAMP	W	GR	GM	BI
1128*	E 27 L max 128mm	75			

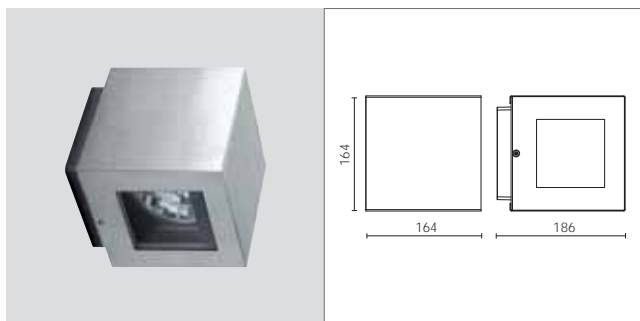
Lampadine escluse per E27.

Without lamps for E27.

# K<sup>3</sup> POWER



## K<sup>3</sup> POWER INOX AISI 316L | K<sup>3</sup> POWER STAINLESS STEEL AISI 316L



IP 65 / Classe II / IK 08  
CRI 80 / Driver IN  
230V / 50 Hz

CE  
Dimmerabile a richiesta.  
Tonalità 3000K o 4000K. Aggiungere 3K o 4K al codice dopo il colore.

IP 65 / Class II / IK 08  
CRI 80 / Driver IN  
230V / 50 Hz

CE  
Dimmable on request.  
Color temperature available 3000K or 4000K. Add 3K or 4K to the code after the color.

Code + Colour + Tonality

1 faccia aperta | 1 window



20°

20°



50°

50°

COD.	LAMP	W	LM LED - REAL LM	IN
1112*	Led	1x11	1640 1060	
1151*	Led	1x18	2990 1900	

Code + Colour + Tonality

COD.	LAMP	W	LM LED - REAL LM	IN
1115*	Led	1x11	1640 927	
1152*	Led	1x18	2990 1690	
1116*	E 27 L max 128mm	75		

Code + Colour + Tonality

2 facce aperte | 2 windows



20°



50°

COD.	LAMP	W	LM LED - REAL LM	IN
1119*	Led	2x11	3280 2120	
1156*	Led	2x18	5980 3800	

Code + Colour + Tonality

COD.	LAMP	W	LM LED - REAL LM	IN
1132*	Led	2x11	3280 1854	
1157*	Led	2x18	5980 3380	
1133*	E 27 L max 128mm	75		

Code + Colour

4 facce aperte | 4 windows

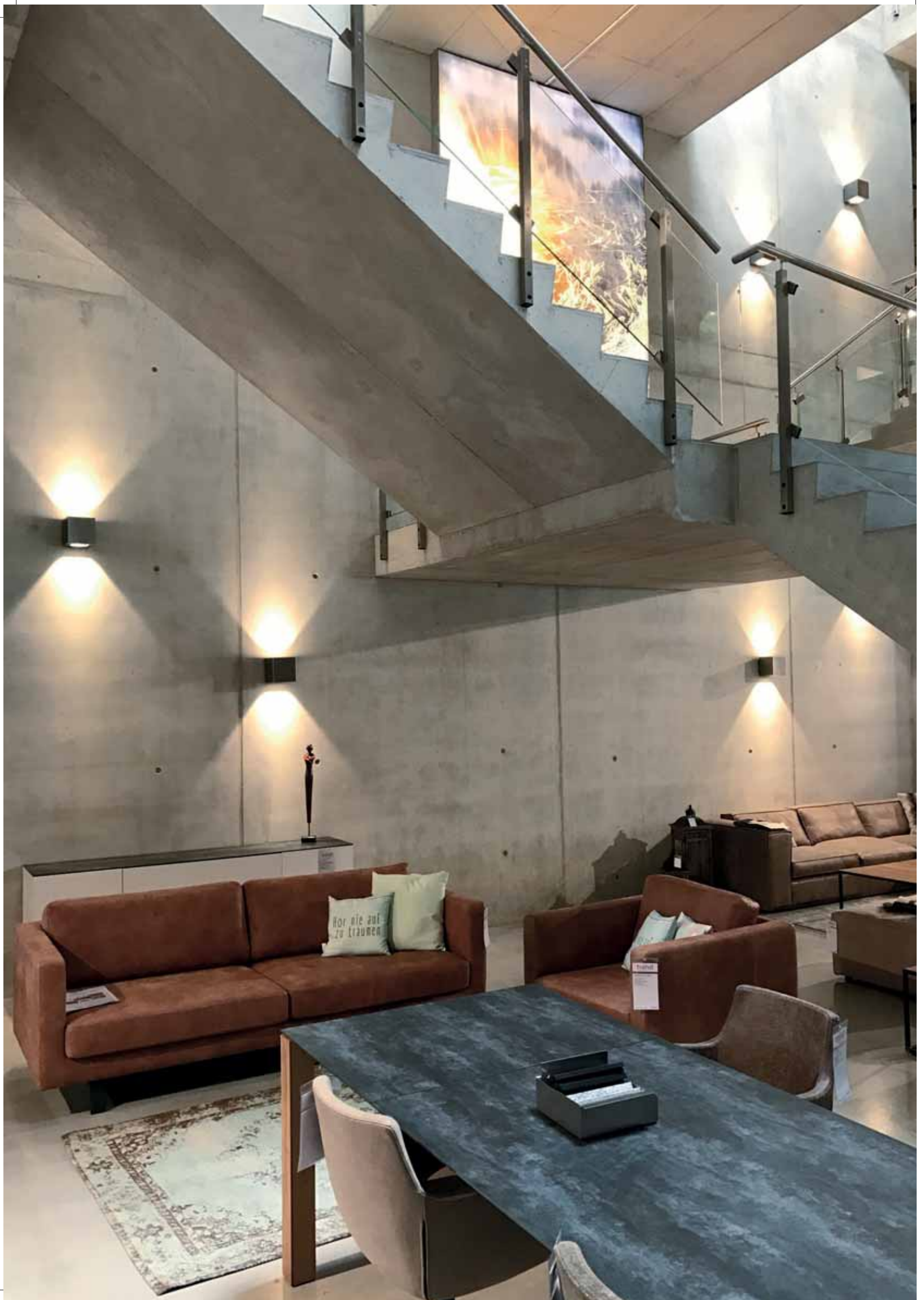


50°

COD.	LAMP	W	IN
1138*	E 27 L max 128mm	75	

Lampadine escluse per E27.

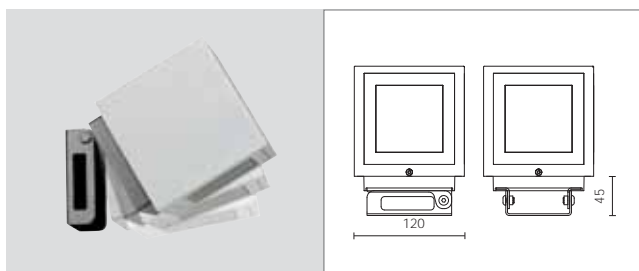
Without lamps for E27.



# K<sup>3</sup> POWER

Effetti a parete  
Wall effect

## STAFFA A SNODO | ARTICULATED BRACKET



COD. DESCRIZIONE / DESCRIPTION

**1191** Staffa a snodo / Articulated bracket

Rotazione massima 90°.

90° rotation allowed.

## PICCHETTO | SPIKE



COD. DESCRIZIONE / DESCRIPTION

**1192** Picchetto / Spike

Picchetto da interrare, comprensivo di staffa a snodo cod. 1191.

Spike to be interred, including articulated bracket code 1191.

## PIASTRA CON TIRAFONDI | PLATE WITH ANCHORING SET



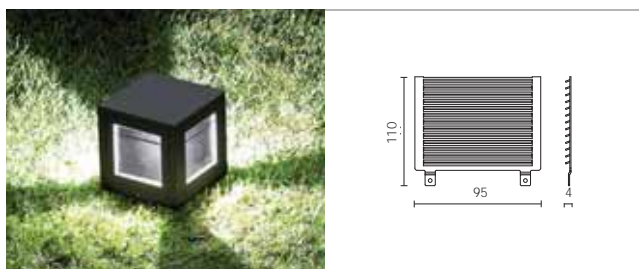
COD. DESCRIZIONE / DESCRIPTION

**1193** Piastra con tirafondi / Plate with anchoring set

Piastra inox da interrare, comprensiva di staffa a snodo cod. 1191.

Stainless steel plate to be interred, including articulated bracket code 1191.

## GRIGLIA ANTIABBAGLIANTE | ANTI-DAZZLING FLANGED LOUVERS



COD. DESCRIZIONE / DESCRIPTION

**1194** Griglia in ferro antiabbagliante / Anti-dazzling flanged louvers

Da installare internamente.

To be installed inside.