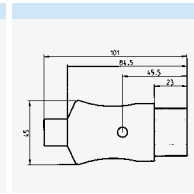
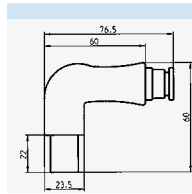



# Geräte-Steckverbindungen / connecting devices for appliances

## Heißgeräte-CEE-Steckverbindungen T 155 ehemals DIN 49 491 CEE-connectors for hot working temperatures T 155

### Geräte-Steckdose appliance socket

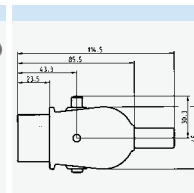
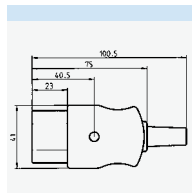
- 2-polig  
2-pole
- Schutzkontakt  
protective contact
- Knickschutz  
protection against bending
- 25A, 400 V~
- Temperatur 200°C,  
kurzzeitig 300°C
- Aluminium, Keramik  
Aluminium, Ceramics




Art-Nr.	Bezeichnung	IP 	Bemerkungen / comments	VE
344 K/A/Wi/PG	Winkelgeräte-Steckdose		PG-Verschraubung / PG-screws	50
344 K/A/PG	Geräte-Steckdose		PG-Verschraubung / PG-screws	50

### Geräte-Steckdose appliance socket

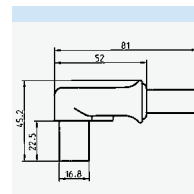
- zentrale Kabeleinführung  
central cable lead-in
- Gehäuse Duroplast,  
Vorsatzstück Porzellan  
shell made of Duroplastic, head  
made of Porcelain
- 10A, 250 V~



Art-Nr.	Bezeichnung	IP 	Bemerkungen / comments	VE
1 802 004	Geräte-Steckdose		weiß / white	10
1 802 024	Geräte-Steckdose		schwarz / black	10
1 814 004	Geräte-Steckdose		2-polig schaltend; weiß / 2-pole switched; white	10
1 814 024	Geräte-Steckdose		2-polig schaltend; schwarz / 2-pole switched; black	10

### Winkel-Gerätesteckdose appliance socket

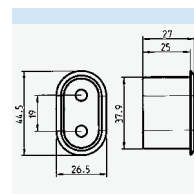
- zentrale Kabeleinführung  
central cable lead-in
- Gehäuse Duroplast,  
Vorsatzstück Porzellan  
shell made of Duroplastic, head  
made of Porcelain
- 10A, 250 V~



Art-Nr.	Bezeichnung	IP 	Bemerkungen / comments	VE
1 830 004	Winkel-Gerätesteckdose		weiß / white	10

### Geräte-Einbaustecker appliance built-in plug

- Schutzkontakt durch das  
Gehäuse  
protective contact through metal  
shell
- Schraubanschluß durch  
Sechskantmutter  
screw terminal with hexagon  
nut and washer
- 10/16A, 250 V~



Art-Nr.	Bezeichnung	IP 	Bemerkungen / comments	VE
344.1	Metall-Geräte-Einbaustecker			100