



CASSETTA STAGNA IP66 PARETI LISCE – GRIGIO – CON VITI IN NYLON
IP66 ADAPTABLE BOX 300x220x120 – WITH NYLON SCREW



Dettaglio accessorio staffa di fissaggio: art. 1.940.ST



Dettaglio griglia di fondo



Dettaglio apertura coperchio a cerniera
Detail opening hinged lid



Set fissaggio per cassette 012.A.PL: art. 1.012.A
Fixing kit for 012.A.PL: art. 1.012.A

Un sistema esclusivo che permette di fissare la cassetta alla parete senza forare il fondo, mantenendo il grado di protezione invariato e il doppio isolamento in caso di fissaggio su supporti metallici.

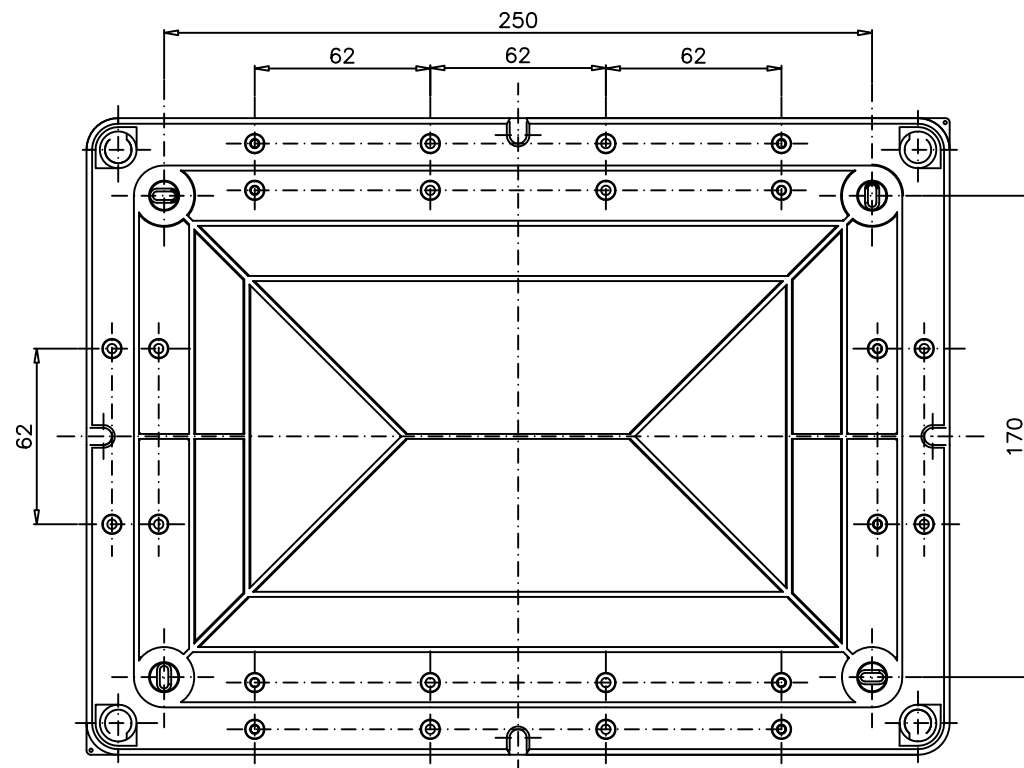
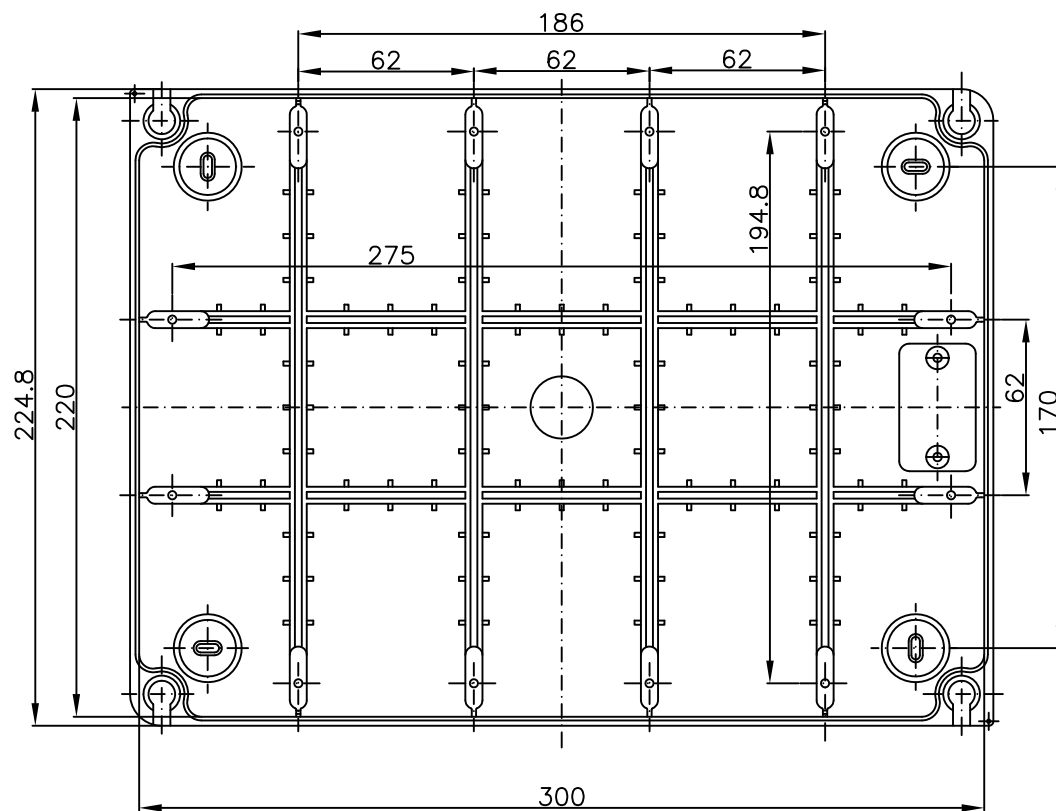
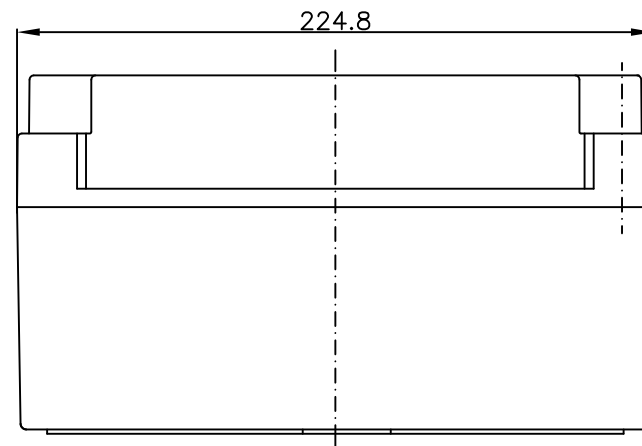
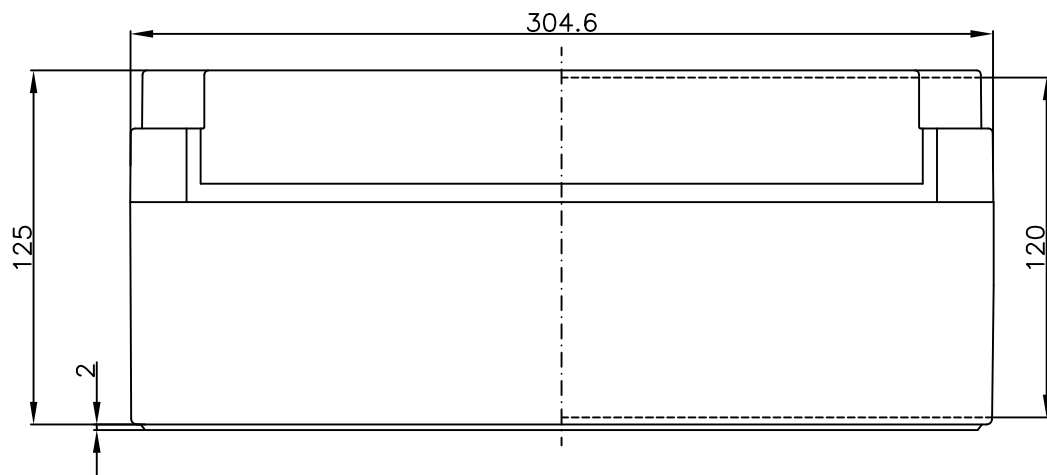
An exclusive system of wedge that allows to fix the to the wall without perforating the bottom, maintaining the degree of protection unchanged and the double isolation in case of fixing on metallic supports.

CARATTERISTICHE TECNICHE / Technical features

| | |
|---|--|
| Dimensioni interne / Internal dimensions | 300x220x120 |
| Gradi di protezione / Protection degree | IP66 |
| Grado IK / IK degree | IK06 |
| Resistenza al calore / Heat resistance | Glow wire 650°C |
| Colore / Color | Grigio / Grey RAL7035 |
| Temperatura di installazione / Installation temperature | Max= +60°C – min.= -25°C |
| Materiale / Material | ABS (stabilizzato UV) - Halogen & PVC free |
| Normativa di riferimento / Standard | EN 60670-1:2005 EN 60670-22:2006 |

DOCUMENTAZIONE ALLEGATA / Attached documentation

| | |
|--|-------------|
| Tabella dimensionale / Dimensional drawing | 012_A_PL_TD |
|--|-------------|



BOITE ETANCHE IP66 – PAROIS LISSES
 IP66 ADAPTABLE BOX – SMOOTH WALLS
 Cassetta Stagna IP66 – pareti Lisce

012.A.PL 012.A.PK
 012.A.PL.HT 012.A.PK.HT
 012.A.PL.V0 012.A.PK.V0

 **Marlanvil**
 Tel: 02-83.45.19.11 Fax: 02-83.45.19.99
 -San Ferdinando di Puglia (BT)

23/11/2012

-Milano via Sasseti, 17 E-mail: info@marlanvil.it