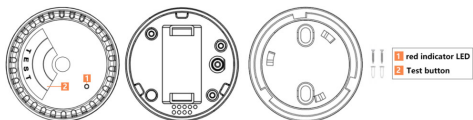


DÉTECTEUR DE FUMÉE PHOTOELECTRIQUE MINIATURISE Modèle MF003

CARACTERISTIQUES PRINCIPALES

- Détecteur photoélectrique
- Autonomie 10 ans
- Signal d'alarme puissant 85dB
- Fonction Silence
- Bouton test de l'énergie et de la sonnerie
- Alerte de batterie faible
- Convient pour l'installation dans un camping-car
- Ne peut pas être monté sans piles

Lisez cette notice avant d'essayer de l'installer, et conservez-la pour un usage ultérieur.



SPECIFICATIONS

Alimentation : Pile lithium 3Vdc
Température de fonctionnement : 0°C-50°C
Humidité ambiante : 10%-93%
Niveau sonore : >85 décibels
Durée de vie de la batterie 10 ans

CERTIFICATIONS

Marquage CE
Le marquage CE apposé sur ce produit atteste sa conformité aux directives européennes qui lui sont appliquées, en particulier sa conformité aux spécifications harmonisées de la norme EN14604:2005 + AC:2008 en regard du règlement 305/2011 relatif aux produits de la construction. SD346:DOP 001-CRP-2021-07-07

POSITIONNEMENT DU DETECTEUR

Montage au plafond

Comme la fumée chaude s'élève et se disperse, il est conseillé d'installer le détecteur en position centrale. Evitez les endroits sans circulation d'air comme les angles des pièces par exemple, et gardez-le éloigné des objets qui peuvent empêcher la libre circulation de l'air. Placez l'appareil à au moins 30cm des luminaires ou objets décoratifs qui pourraient obstruer la fumée entrant dans l'alarme. Maintenez le détecteur à au moins 1 mètre des murs.

Montage au mur

N'effectuez aucun montage dans les angles étroits. Mettez la partie supérieure du détecteur de fumée entre 15 et 30cm en dessous du plafond. Gardez une distance d'au moins 50cm à partir des angles des pièces.

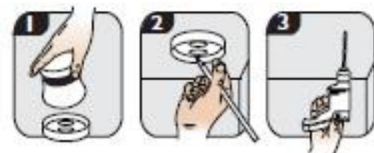
Montage sur un plafond incliné

Aux endroits à angles inclinés ou pointus, installez votre détecteur de fumée horizontalement à 90cm du plus haut point mesuré parce que « l'air mort » au sommet peut empêcher la fumée d'atteindre l'appareil.

INSTALLATION DU DETECTEUR DE FUMEE

Ce détecteur de fumée est alimenté par des piles et ne nécessite aucun branchement additionnel.

- Après avoir décidé de l'emplacement du montage, veillez à ce qu'il n'y ait aucun branchement additionnel ni de tuyaux aux endroits adjacents à la surface de montage.
- Tracez un trait horizontal de 50 mm là où vous voulez installer l'alarme.
- Tracez un repère dans chaque trou pour marquer l'emplacement des perçages.
- Pendant le perçage, éloigner le détecteur pour éviter qu'il ne soit atteint par la poussière.
- Insérez les chevilles dans les perçage.
- Fixez le support de fixation au plafond avec les 2 vis fournies
- Alignez les pattes du support de fixation avec le détecteur et clipsez-le sur le support de fixation.
- Tournez le détecteur dans le sens des aiguilles d'une montre pour le mettre en place.
- Appuyez sur le bouton de test pour vérifier si le détecteur fonctionne correctement.



FONCTIONNEMENT DU DETECTEUR

Dès que le détecteur a été installé, un petit voyant rouge (LED) placée sous le bouton de test clignotera environ toutes les 40 secondes durant un fonctionnement normal.

Si de la fumée est détectée, l'appareil émettra 3 bips longs pulsatoire alarme avec flash LED rouge jusqu'à ce que l'air soit éclairci.

TEST SUR LE DETECTEUR

Il vous est recommandé de tester votre détecteur une fois par semaine afin de vérifier qu'il fonctionne correctement.

- Pour s'assurer du bon état de charge de la pile, pressez le bouton test pendant au moins 1 seconde, la LED rouge clignote et l'alarme se déclenche en émettant 5 bips, puis s'arrête. Si l'alarme ne se déclenche pas, reportez-vous aux paragraphes Entretien et Garantie
- N'utilisez jamais de flamme pour tester le détecteur de fumée, au risque de créer un incendie. Le bouton test permet avec précision, de vérifier le fonctionnement de l'alarme, conformément à ce qui est demandé par les laboratoires de certification.

Fonction silence

Ce détecteur de fumée a une fonction silence incorporée dans le bouton test.

Si la cuisine ou une autre source déclenchent le système de façon inopinée, il peut être temporairement arrêté en pressant le bouton test pendant plus d'une seconde (pendant que l'alarme sonne). L'alarme est inerte pendant 9 minutes. La LED rouge clignote toutes les 0.6 secondes pour prévenir que la sensibilité du produit est réduite.

NOTE – Si la densité de la fumée épaissie pendant cette période, le détecteur se mettra en mode alarme. Après environ 10 minutes, le détecteur retourne à un niveau normal de sensibilité. La fonction TEST reste opérationnelle lorsque le détecteur est en mode fonction silence.

TEMOIN DE BATTERIE FAIBLE

Lorsque la batterie est à la fin de sa vie, le détecteur de fumée émet un bref « bip » chaque 40 secondes. Cet avertissement de batterie faible sera émis au moins pendant 30 jours.

GARANTIE

Pour une période de cinq ans à compter de la date d'achat, le fonctionnement du détecteur de fumée

(excepté la pile). En cas de mauvaise utilisation, la société ne sera pas tenue de réparer ou remplacer le détecteur. Envoyez le détecteur de fumée avec une preuve d'achat, frais de port et frais de port de retour payé au distributeur local. La responsabilité de la société résultant de la vente de ce détecteur de fumée ne doit en aucun cas dépasser le coût de remplacement du détecteur de fumée et en aucun cas la société peut être tenue responsable des pertes ou dommages résultant de l'échec du détecteur de fumée en conséquence.

IMPORTATEUR

- GSV – Terbekehofdreef 51 – 2610 Wilrijk
- Conserver impérativement la documentation fournie avec ce produit pendant toute sa durée de vie.
- Ce document ne doit être ni reproduit, ni communiqué, ni traduit sans autorisation.
- Textes et photos non contractuels.



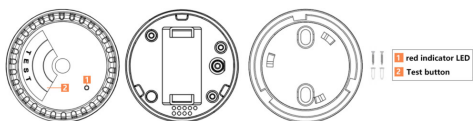
MINI OPTISCHE ROOKMELDER

Model MF003

EIGENSCHAPPEN

- Foto-elektrische sensor
- Levensduur van 10 jaar
- Testknop voor stroom en alarmtest
- Stille modus
- Waarschuwing lege batterij
- Luid alarmsignaal 85dB
- Kan niet zonder batterij gemonteerd worden
- Geschikt voor het gebruik in vrijetijdsvoertuigen

Lees de instructienota aandachtig vooraleer u tot installatie overgaat en houd deze handleiding bij voor de toekomst.



SPECIFICATIES

Stroomvoorziening: 3Vdc Lithium batterij
Bedrijfstemperatuur: 0°C – 50°C
Bedrijfsluchtvochtigheid: 10%-93%
Alarmvolume: >85 dB
Batterijtype en levensduur: 10 jaar

CERTIFICATIES

CE markering

De CE markering op het toestel duidt haar conformiteit met de Europese richtlijnen aan, in het bijzondere aan de geharmoniseerde specificaties van EN14604:2005 + AC:2008 met betrekking tot het reglement 305/2011 voor producten in de bouw. SD346:DOP 001-CRP-2021-07-07

POSITIE VAN DE ROOKMELDER

Plafondmontage

Omdat warme rook stijgt en uitzet, is het aangewezen om de rookmelder tegen een plafond te monteren in een centrale positie. Vermijd plaatsen waar er geen luchtcirculatie is (bijvoorbeeld in hoeken van een kamer) en vermijd voorwerpen die de vrije luchtcirculatie kunnen verhinderen. Plaats de rookmelder op minstens 30cm van elk lichtpunt of ander voorwerp dat de rook zou kunnen tegenhouden of verhinderen om in de rookmelder te komen. Blijf minstens 1m weg van muren.

Montage op de muur

Monteer het toestel niet in nauwe hoeken. Plaats de bovenkant van de rookmelder op minimum 15cm en maximum 50cm van het plafond.

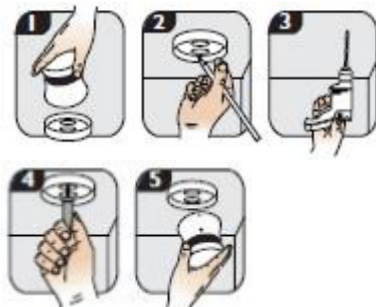
Montage op hellend plafond

Op plaatsen met hellende plafonds, plaats de rookmelder op 90cm onder het hoogste punt omdat de "dode lucht" daar de rook zou kunnen verhinderen om in de melder te penetreren.

INSTALLATIE VAN DE ROOKMELDER

Deze rookmelder krijgt zijn voeding van een batterij en vereist geen externe bekabeling.

- Na het bepalen waar de rookmelder op te hangen, vergewis u ervan dat er geen verdoken leidingen op die plaats zijn
- Teken een lijn van 50mm op de plaats waar u de rookmelder wilt ophangen
- Aligeneer de bevestigingsbeugel met de getekende lijn, zodat de 2 gaten voor de vijzen op de lijn komen en markeer deze
- Boor de twee gaten. Wees zeker dat de rookmelder niet onder het vallende stof ligt
- Plaats de pluggen in de geboorde gaten
- Schroef de 2 vijzen door de bevestigingsbeugel in de pluggen. Hierdoor bevestigt u de beugel tegen het plafond
- Aligeneer de uitsparingen van de bevestigingsbeugel met de rookmelder om deze in de beugel te kunnen klikken
- Draai de rookmelder met de wijzerzin om deze te bevestigen
- Druk op de testknop om na te gaan of de rookmelder daadwerkelijk werkt.



WERKING VAN DE ROOKMELDER

Eens geïnstalleerd zal een rode LED die zich onder de testknop bevindt, om de 40 seconden knipperen om een normale werking aan te duiden. Als er rook wordt waargenomen, zal de rookmelder 3 lange bieptonen uitzenden met rode LED signalen totdat de lucht weer zuiver is.

De rookmelder testen

Het is aangewezen om wekelijks de rookmelder te testen om zeker te zijn van zijn goede werking.

- Om de batterij na te kijken, druk op de testknop gedurende minstens 1 seconde. De rode LED knippert en het alarm is geactiveerd en luidt 5 korte tonen, waarna het stopt.
- Gebruik nooit een vlam om de rookmelder te testen, want dit kan een brand veroorzaken. De testknop verzekert een nauwkeurige test van de werking van het toestel, zoals vereist door de keuringsinstanties

Stille Modus

Deze rookmelder heeft een ingebouwde Stille Modus in de testknop. Indien er in de buurt van de rookmelder gekookt wordt, of er zich andere niet-schadelijke bronnen van rook bevinden, kan de rookmelder tijdelijk in Stille Modus gezet worden door de testknop gedurende minstens 1 seconde ingedrukt te houden (terwijl het alarm afgaat). De rookmelder zal in Stille Modus verkeren. De rode LED zal om de 0.6 seconden knipperen om aan te geven dat de melder zich in Stille Modus bevindt.

Nota – als de rookontwikkeling drastisch stijgt terwijl de rookmelder in Stille Modus staat, zal de rookmelder zich terug activeren. Na 9 minuten keert de rookmelder terug naar zijn normale gevoeligheidsgraad. De test functie blijft beschikbaar wanneer de rookmelder zich in Stille Modus bevindt.

Waarschuwing lege batterij

Wanneer de batterij het einde van zijn levensduur nadert, zal de rookmelder om de 40 seconden een korte biepton uitzenden. Deze waarschuwing zal de rookmelder minstens 30 dagen lang uitzenden.

GARANTIE

Voor een periode van vijf jaar, te tellen vanaf aankoopdatum, wordt de goede werking van het toestel gegarandeerd (behalve de batterij). Bij foutief gebruik,

is de firma niet verplicht om het toestel te herstellen of te vervangen. Stuur het toestel samen met het aankoopbewijs en de betaalde portkosten naar de lokale verdeler. De firma is in kan in geen enkel geval verantwoordelijk zijn voor een som die hoger ligt dan de originele aankoopprijs van het toestel. In geen enkel geval kan het bedrijf verantwoordelijk worden gesteld voor gebeurlijke verliezen of beschadigingen ten gevolge van een niet-werking van de rookmelder.

INVOERDER

- GSV – Terbekehofdreef 51 – 2610 Wilrijk
- De documentatie die bij dit product geleverd wordt, moet worden bijgehouden gedurende haar levensduur
- Dit document mag niet worden gereproduceerd, gecommuniceerd of vertaald, zonder toelating
- Tekst en afbeeldingen niet contractueel

