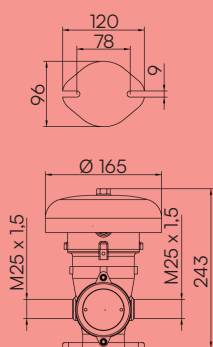


EXPRO

EX 165 SIAD EX 165 SIADEL

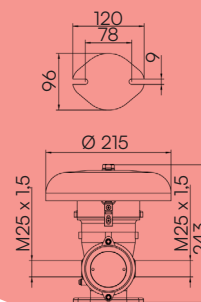
EX 165 SIAD
EX 165 SIADEL



SIRENA

EX 215 SIAD EX 215 SIADEL

EX 215 SIAD
EX 215 SIADEL



Suonerie antideflagranti disponibili nella versione **EX SIAD 165** (diametro 165 mm) oppure **EX SIAD 215** (diametro 215 mm). Sviluppate con unità elettromagnetica a pistone battente, generano un caratteristico suono continuo. Suonerie antideflagranti del Gruppo II per l'installazione in aree con atmosfera esplosiva zona 1 e 2.

TENSIONE OPERATIVA

EX SIAD 165: 24V AC, 110V AC, 240V AC $\pm 10\%$ (AC: 50/60 Hz)

EX SIADEL 165: 12V DC, 24V DC, 240V DC $\pm 10\%$

EX SIAD 215: 240V AC $\pm 10\%$ (AC: 50/60 Hz)

EX SIADEL 215: 24V DC $\pm 10\%$

CARATTERISTICHE GENERALI

Temperatura di funzionamento: -20° $+50^{\circ}$ C

Servizio continuo

Verniciatura: polyester painted RED, RAL (3020)

Tipo filettatura: M25 x 1,5

CLASSE DI TEMPERATURA

T6

CARATTERISTICHE MECCANICHE

Corpo in lega di alluminio esente da rame. Dotate di base piana, il fissaggio avviene con viteria standard non fornita. Gruppo battente di ricambio in dotazione.

CARATTERISTICHE ACUSTICHE

Unità elettromagnetica a pistone battente. 1 suono continuo.

CERTIFICAZIONI / CERTIFICATIONS



0477



CESI 10 ATEX 042 X

Modo di protezione / Method of Protection / Mode de protection



II 2G Ex db eb h IIC T6 Gb



Explosion-proof bells available with diameter 165 mm **EX SIAD 165** or 215 mm **EX SIAD 215**. Developed with acoustic electromagnetic unit with vibrating piston, the devices generate a characteristic continuous sound. Explosion-proof bells of **Group II for use in areas with explosive atmosphere Zones 1 and 2**.

VOLTAGES

EX SIAD 165: 24V AC, 110V AC, 240V AC $\pm 10\%$ (AC: 50/60 Hz)
EX SIADEL 165: 12V DC, 24V DC, 240V DC $\pm 10\%$
EX SIAD 215: 240V AC $\pm 10\%$ (AC: 50/60 Hz)
EX SIADEL 215: 24V DC $\pm 10\%$

GENERAL FEATURES

Operating temperature: -20° $+50^{\circ}$ C
 Continuous operation
 Painting: polyester painted RED. RAL (3020)
 Type of thread: M25 x 1,5

TEMPERATURE CLASS

T6

MECHANICAL FEATURES

Housing in copper-free aluminum alloy. Provided with flat base. Screw mounting (screws not included). Spare striker supplied with the product.

ACOUSTIC FEATURES

Electromagnetic unit with vibrating piston. 1 continuous Sound.



Sonneries antidéflagrantes disponible en version **EX SIAD 165** (diamètre 165 mm) ou **EX SIAD 215** (diamètre 215 mm). Equipées d'une unité électromagnétique avec piston battant sur la cloche, qui produit un caractéristique son continu. Sonneries antidéflagrantes du **Groupe II pour une utilisation en atmosphère explosive, zone 1 et 2**.

TENSION D'UTILISATION

EX SIAD 165 : 24V AC, 110V AC, 240V AC $\pm 10\%$ (AC: 50/60 Hz)
EX SIADEL 165 : 12V DC, 24V DC, 240V DC $\pm 10\%$
EX SIAD 215 : 240V AC $\pm 10\%$ (AC: 50/60 Hz)
EX SIADEL 215 : 24V DC $\pm 10\%$

CARACTÉRISTIQUES GÉNÉRALES

Température de fonctionnement : -20° $+50^{\circ}$ C
 Service continu
 Peinture : polyester painted RED, RAL (3020)
 Type de filetage : M25 x 1,5

CLASSE DE TEMPÉRATURE

T6

CARACTÉRISTIQUES MÉCANIQUES

Corps en alliage d'aluminium sans cuivre. Equipé avec base plate, fixation par vis standards non fournies. Groupe piston battant de rechange fourni avec le produit.

CARACTÉRISTIQUES ACOUSTIQUES

Unité électromagnétique avec piston battant. 1 son continu.

EX SIAD 165

V AC	24	110	240
mA	430	90	50
dB(A)1m	100		

EX SIADEL 165

V DC	12	24	240
mA	600	300	28
dB(A)1m	98		

EX SIAD 215

V AC	240
mA	50
dB(A)1m	100

EX SIADEL 215

V DC	24
mA	300
dB(A)1m	98

Staffa a parete EX EXPRO
 EX EXPRO wall bracket
 EX EXPRO support mural



57100



SIAD 12W max
 SIADEL 10W max

EX 165 SIAD - SIADEL

	SIAD (AC)	SIADEL (DC)
12V	-	62273
24V	62259	62274
110V	62261	-
240V	62262	62277

EX 215 SIAD - SIADEL

	SIAD (AC)	SIADEL (DC)
24V	-	62279
240V	62267	-