

EX 025 PAG EX 045 LD PAG SP



EX 025 PAG



EX 045 LD PAG SP

Cupole / Domes / Dômes EX 045 LD PAG SP



EX 045 LD PAG SP

V ACDC	12	24	48	-	-
V AC	-	-	-	110	240
mA	27	20	20	17	18

Modo di protezione
Methods of Protection
Mode de protection



II 2GD
Ex d IIC T6 Gb
Ex tb IIIC T85°C Db IP66

Codici / Codes

EX 025 PAG 96699

EX 045 LD PAG SP

12V ACDC	97051	97052	97053	97054	97055	97056
24V ACDC	97061	97062	97063	97064	97065	97066
48V ACDC	97071	97072	97073	97074	97075	97076
110V AC	97081	97082	97083	97084	97085	97086
240V AC	97091	97092	97093	97094	97095	97096

EX 025 PAG - Interruttore di emergenza antideflagrante, ideale per l'attivazione di sistemi di allarme in ambienti con atmosfera esplosiva. Garantisce sicurezza e durabilità nel tempo.
EX 045 LD PAG SP - Spia luminosa antideflagrante, ideale per la segnalazione del corretto funzionamento dei sistemi di allarme o allertamento installati in ambienti con atmosfera esplosiva.

Questi dispositivi del Gruppo II possono essere installati in aree con atmosfera esplosiva zona 1, 2, 21 e 22.

Tensione operativa

EX 025 PAG: 10A - 240V

EX 045 LD PAG SP: 12V ACDC, 24V ACDC, 48V ACDC, 110V AC, 240V AC +/-10%

Classe di temperatura

T6

Caratteristiche meccaniche

Corpo in lega di alluminio esente da rame. Componente in vetro (EX 025 PAG). Cupola in polycarbonato (EX 045 LD PAG SP). Fissaggio con viteria standard non fornita.

Caratteristiche luminose

EX 045 LD PAG SP: lampada a LED (LD044F) con attacco Ba 9s

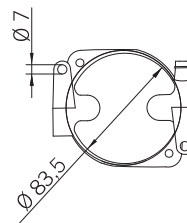
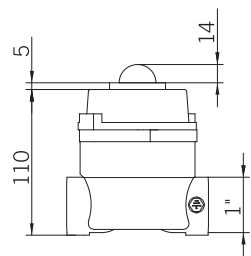
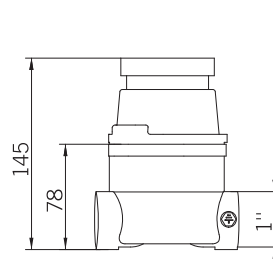
Certificazioni / Certifications



0477



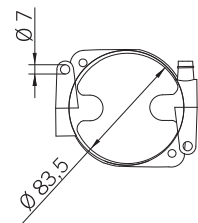
CESI 05 ATEX 062



EX 025 PAG



0,87



EX 045 LD PAG SP



0,61



EX 025 PAG - Explosion-proof emergency switch, ideal for activating alarm systems in explosive atmospheres, guaranteeing safety and long lifetime.
EX 045 LD PAG SP - Explosion-proof pilot light, ideal for signaling the correct functioning of alarm/warning systems in explosive atmospheres.

These explosion-proof devices of Group II can be used in areas with explosive atmosphere Zones 1, 2, 21 and 22.

Voltages

EX 025 PAG: 10A - 240V

EX 045 LD PAG SP: 12V ACDC, 24V ACDC, 48V ACDC, 110V AC, 240V AC +/-10%

Temperature class

T6

Mechanical features

Housing in copper-free aluminum alloy. Glass component (EX 025 PAG). Polycarbonate dome (EX 045 LD PAG SP). Screw mounting (screws not included).

Optical features

EX 045 LD PAG SP: Ba 9s LED bulb (LD044F).



EX 025 PAG - Bouton poussoir d'urgence antidéflagrant, adapté pour activer systèmes d'alarme dans les environnements avec atmosphère explosive.

EX 045 LD PAG SP - Voyant lumineux antidéflagrant, adapté pour la signalisation du fonctionnement correct des systèmes d'alarme dans les environnements avec atmosphère explosive.

Ces dispositifs du Groupe II peuvent être utilisés en atmosphère explosive, zone 1, 2, 21 et 22.

Tension d'utilisation

EX 025 PAG: 10A - 240V

EX 045 LD PAG SP: 12V ACDC, 24V ACDC, 48V ACDC, 110V AC, 240V AC +/-10%

Classe de température

T6

Caractéristiques mécaniques

Corps en alliage d'aluminium sans cuivre. Composant en verre (EX 025 PAG). Dôme en polycarbonate (EX 045 LD PAG SP). Fixation par vis standards non fournies.

Caractéristiques optiques

EX 045 LD PAG SP: ampoules à LED (LD044F), culot Ba 9s.