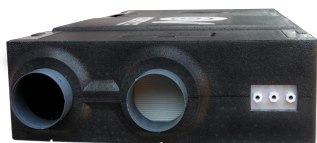


Scheda Tecnica

CODICE 11218

HRI-E ONE F

Recuperatori di calore da controsoffitto



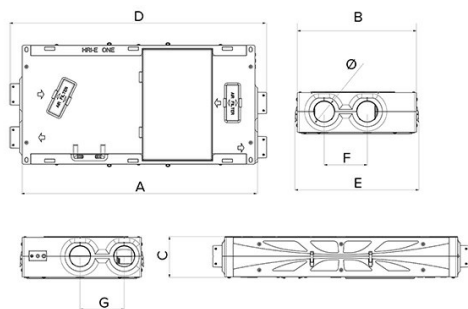
Certificazioni



DATI TECNICI E PRESTAZIONALI

Classe filtri	F5	Tensione (V)	230
Corrente assorbita max (A)	0,55	Efficienza recupero max (%)	94
Diametro Nominale Condotto (mm)	125	Portata max (l/s)	52
Frequenza (Hz)	50	Portata max (m ³ /h)	187
Grado Protezione IP	X2	Potenza sonora IN ASPIRAZIONE Lw [dB(A)]	47
Isolamento	1° classe	Potenza sonora IN MANDATA Lw [dB(A)]	44
Peso (Kg)	17,5	Potenza sonora IRRADIATA Lw [dB(A)]	56
Potenza assorbita max (W)	71	Pressione max (mmH2O)	23,7
Temp. ambiente max funzionamento continuativo (°C)	45	Pressione max (Pa)	232
Temperatura ambiente min funzionamento continuativo (°C)	0	Pressione sonora IN ASPIRAZIONE Lp [dB (A)] 3m - max vel	26
Temperatura aria aspirata max (°C)	45	Pressione sonora IN MANDATA Lp [dB (A)] 3m - max vel	23
		Pressione sonora IRRADIATA Lp [dB (A)] 3m - max vel	35

DIMENSIONI



Diametro Ø (mm)	123
Dimensione A (mm)	1350
Dimensione B (mm)	690
Dimensione C (mm)	244
Dimensione D (mm)	1485
Dimensione E (mm)	720
Dimensione F (mm)	250
Dimensione G (mm)	256

PER INFORMAZIONI:

Servizio al Cliente: tel +39 02 90699395 premendo 1 dopo messaggio registrato (consulenza su prodotti e impianti)

Pre & Post Vendita: fax +39 02 90699302

Email prevendita: prevendita@vortice-italy.com

Scheda Tecnica

CODICE 11218

HRI-E ONE F

Recuperatori di calore da controsoffitto



DESCRIZIONE

- Involucro in polipropilene espanso resistente al fuoco, piastre laterali di chiusura in acciaio zincato.
- Bocche di connessione alle tubazioni di diametro nominale pari a 125 mm.
- 2 motori EC brushless con alberi montati su cuscinetti a sfere; 3 velocità indipendentemente impostabili all'atto dell'installazione e controllabili tramite pannello comandi remoto a connessione filare con display LCD.
- Portata impostabile tra 85 m³/h e 185 m³/h.
- Scambiatore di calore ad altissima efficienza del tipo a flussi in controcorrente realizzato in materiale plastico (PS).
- By-pass 100% filtrato ad azionamento automatico.
- Sistema ad attivazione automatica per prevenire la formazione di ghiaccio sullo scambiatore di calore.
- Modulo Mod-Bus con porta di connessione RS485 in slave mode
- Compatibile con l'abbinamento ai sensori ambientali Vortice di temperatura (C TEMP), umidità relativa (C HCS) , presenza (C PIR) e fumi (C SMOKE); il funzionamento asservito ai sensori inibisce il controllo da scatola comandi: l'apparecchio funziona alla velocità minima fintanto che i parametri di riferimento rilevati dai sensori esterni ad esso collegati permangono tutti inferiori ai rispettivi valori di soglia; il loro superamento determina il passaggio alla velocità massima preimpostata, che viene mantenuta sino al ripristino della condizione originaria.
- 2 filtri F5 (in alternativa, filtro F7 opzionale sul condotto di mandata).

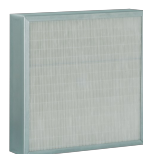
ACCESSORI



C PIR
Codice 12998



**KIT STAFFE
HRI-E ONE**
Codice 22548



**FTR F7
200X183X48**
Codice 22549



**PANNELLO
INSTALLATORE
SKP10**
Codice 22629

PER INFORMAZIONI:

Servizio al Cliente: tel +39 02 90699395 premendo 1 dopo messaggio registrato (consulenza su prodotti e impianti)

Pre & Post Vendita: fax +39 02 90699302

Email prevendita: prevendita@vortice-italy.com